

**modus**

Pour une mobilité  
durable à Genève


**27 avril 2026**

# **Présentation synthétique de l'étude MOBILITY CARE**

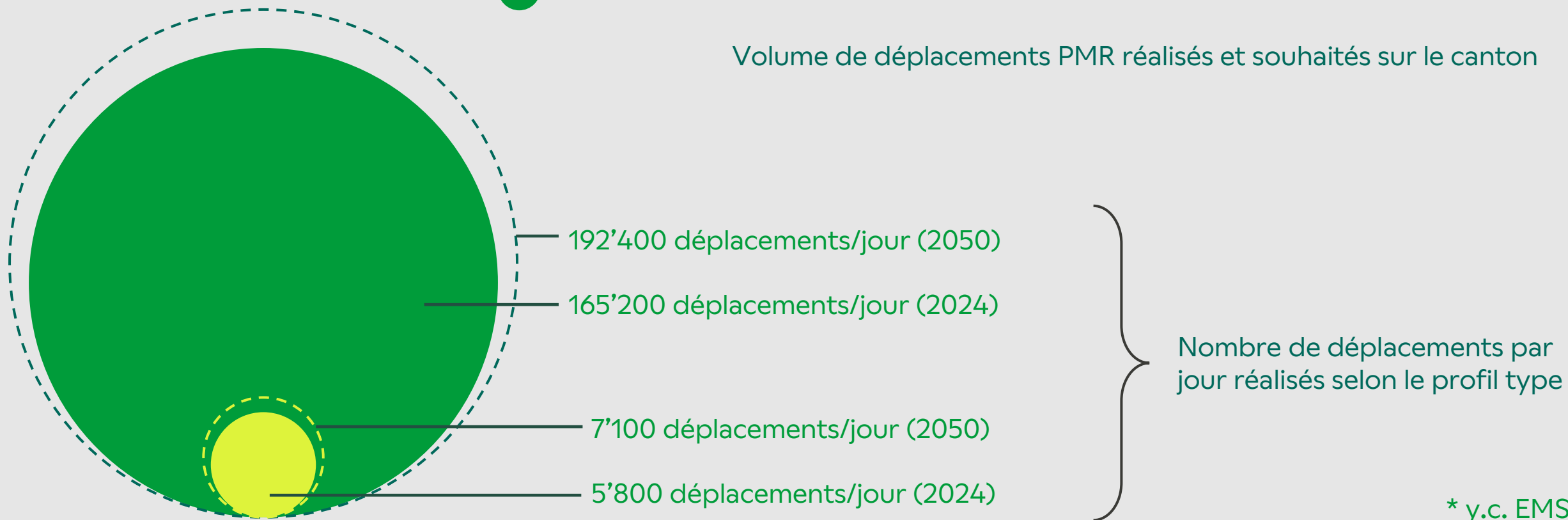
Guillaume Drevon – directeur de la Fondation Modus

Fanny Leclaire – cheffe de projet

# Contexte

Type de profils	Nbr. de personnes en 2024	Nbr. de personnes projetées à 2050	Evolution
 Pers. Institutionnalisées*	~ 7'000	~ 10'000	+45% env.
 Personnes à domicile	~ 60'000	~ 75'000	+25% env.

Volume de déplacements PMR réalisés et souhaités sur le canton



\* y.c. EMS

# Contexte

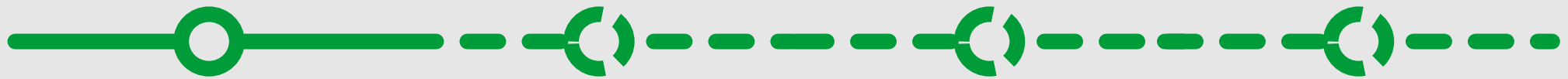


# Contexte



# Méthodologie

Mobility Care

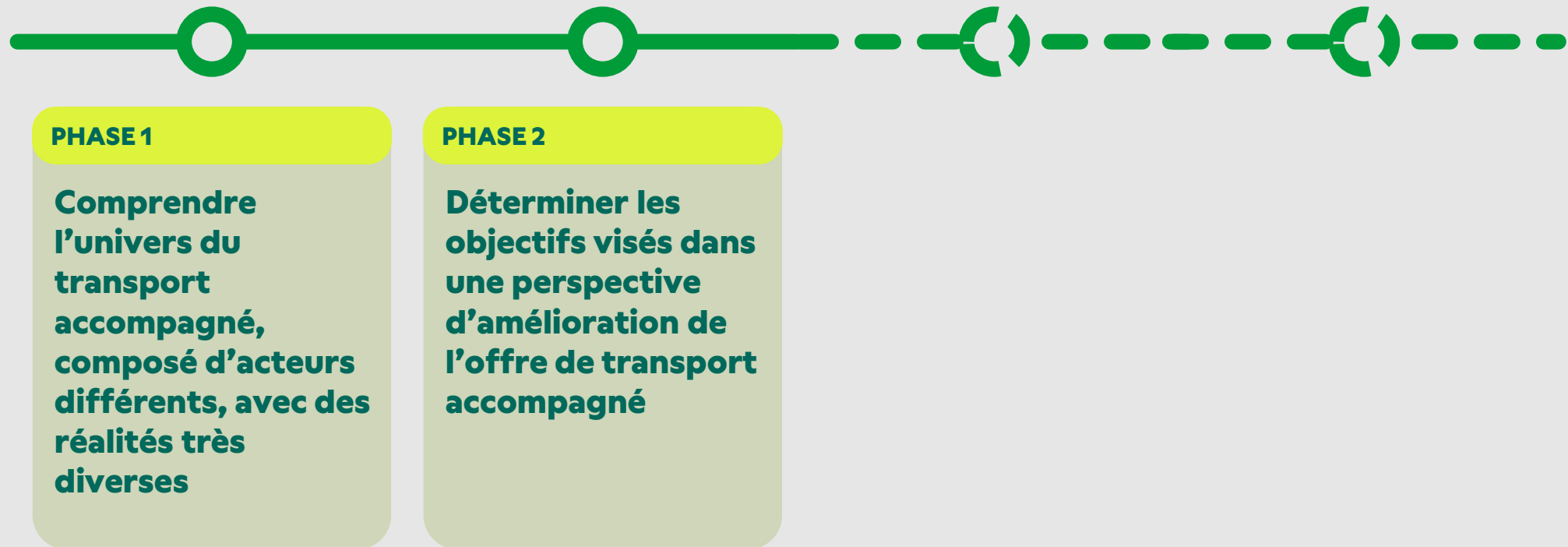


## PHASE 1

**Comprendre  
l'univers du  
transport  
accompagné,  
composé d'acteurs  
différents, avec des  
réalités très  
diverses**

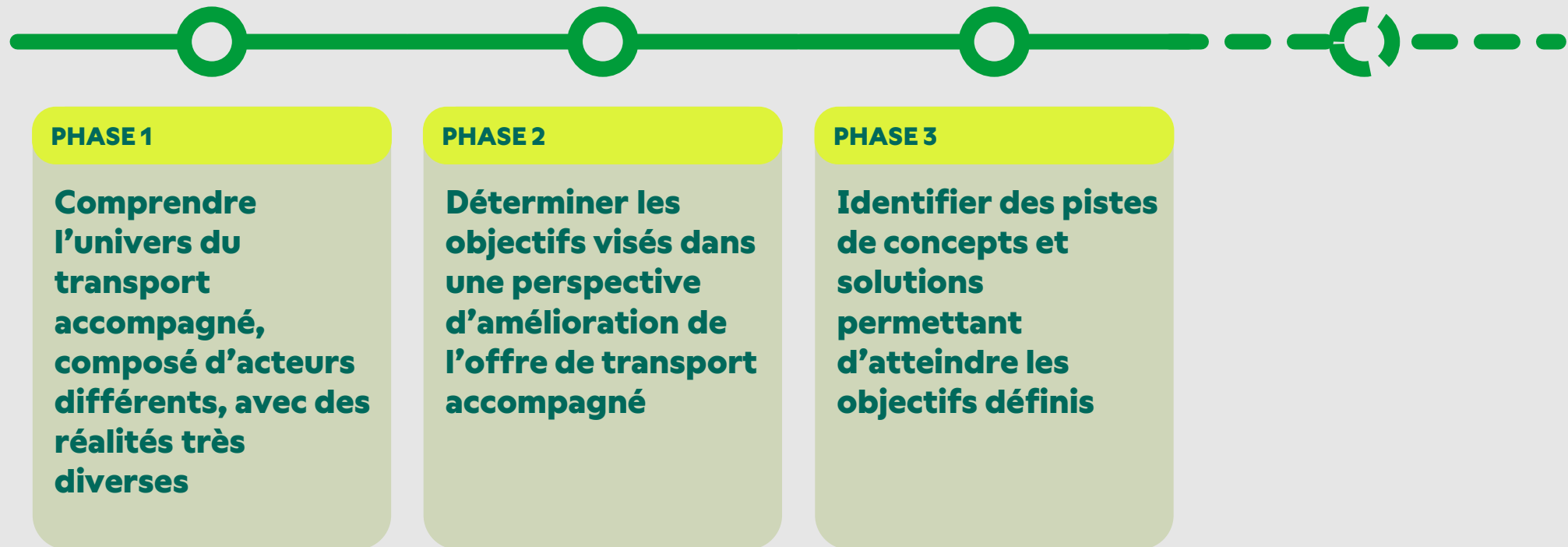
# Méthodologie

Mobility Care



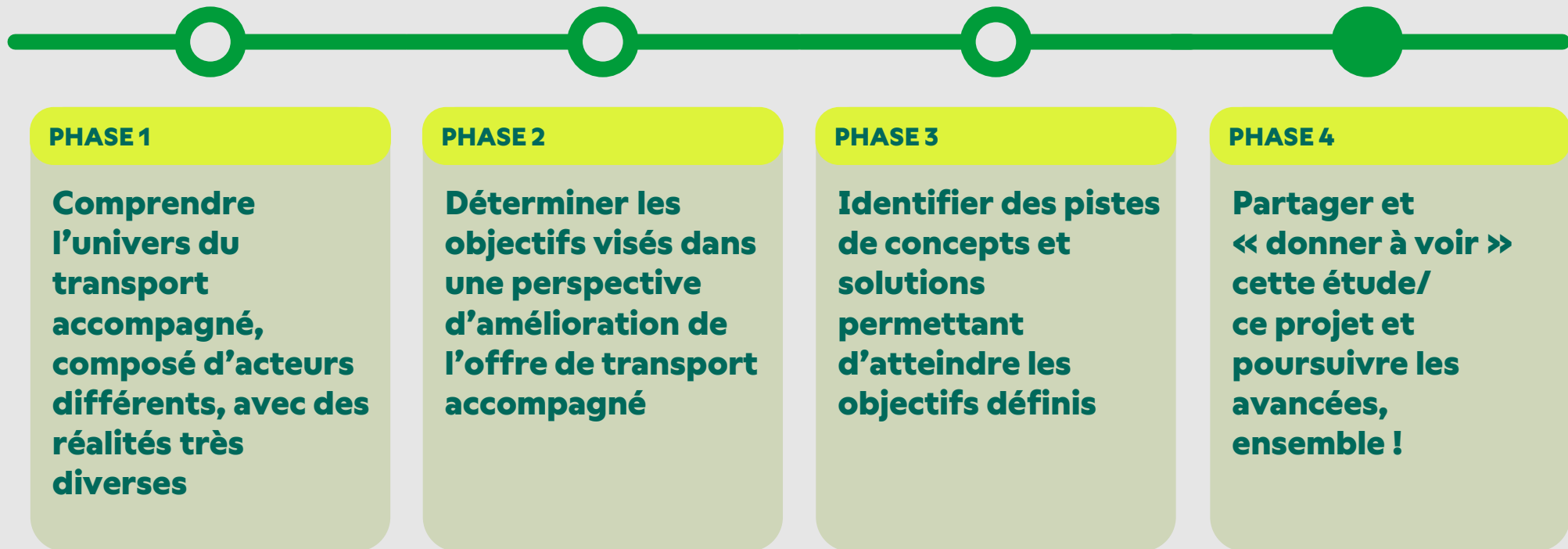
# Méthodologie

Mobility Care



# Méthodologie

Mobility Care



# Situation actuelle

- Une multiplicité des prestataires
- Une offre fragmentée et peu lisible
- Des délais et coûts (très) variables
- Une accessibilité encore incomplète
- Des démarches longues et compliquées

# Différentes variables

- **Le degré de dépendance**  
Accompagnement léger ; porte-à-porte ; professionnel
- **L'adaptation des véhicules ou de leurs accès**  
Transport assis possible ou non ? Besoin de chaise roulante ? Compatible LHand (TP)
- **La possibilité ou non de faire du transport collectif**  
Être plusieurs dans un véhicule

NB : Les besoins en accompagnement peuvent **varier en fonction du trajet pour une même personne**

# 4 typologies de déplacements

	Récurrent	Occasionnel
Organisé par une institution	Typo. 1	Typo. 3
Réalisé à domicile	Typo. 2	Typo. 4

# Exemple : déplacement occasionnel



## En institution

Visite médicale pour le résident d'un EMS

**Organisation** : par le personnel d'un EMS

**Coût** : pas de frais directs pour le bénéficiaire

**Modes de transport** : Mini bus collectif  
institutionnel, taxi adapté



## À domicile

Personne âgée souhaitant aller au restaurant

**Organisation** : par la personne concernée ou  
proches aidants

**Coût** : à charge de l'utilisateur si loisirs, peut être  
remboursé/subventionné si médical

**Modes de transport** : taxi adapté, flotte  
Foyer Handicap, transports publics, véhicule  
personnel adapté

# 4 typologies de déplacements

**La catégorisation des trajets** permet d'**identifier des problématiques communes** et de faire émerger des solutions d'amélioration et de synergie potentielles en partant **des besoins propres des usagers**, quels que soient les institutions impliquées, le type de handicap ou le motif du trajet.

# L'enquête

## Thèmes et objectifs

### 1 PROFIL



- Âge, situation, besoin d'aide, type de résidence...

### 2 HABITUDES DE MOBILITÉ



- Fréquence et motifs de déplacements
- Modes de transports utilisés

### 3 OBSTACLES RENCONTRÉS



- Freins et difficultés dans les trajets
- Raisons de renoncement à certains déplacements

### 4 BESOINS ET ASPIRATIONS



- Attentes pour faciliter les déplacements
- Modes de transport souhaités

### 5 COMMENTAIRES ET SUGGESTIONS



- Vos idées pour améliorer la mobilité au quotidien

NB : Possibilité de partager le contenu du questionnaire pour les intéressé·e·s

# L'enquête



Enquête ciblée



**72**

Participants  
au questionnaire



- **Foyer Handicap**
- **Fondation Ensemble**
- **Plateforme (personnes à mobilité réduite à domicile ; foyers de jour d'Alzheimer Genève ; EMS Mandement ; HEPS de l'Adret).**

NB : Possibilité de partager le contenu du questionnaire pour les intéressé·e·s

# L'enquête



Enquête ciblée

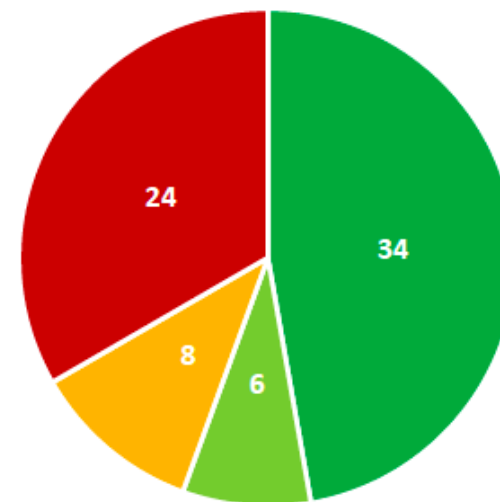


72

Participants  
au questionnaire



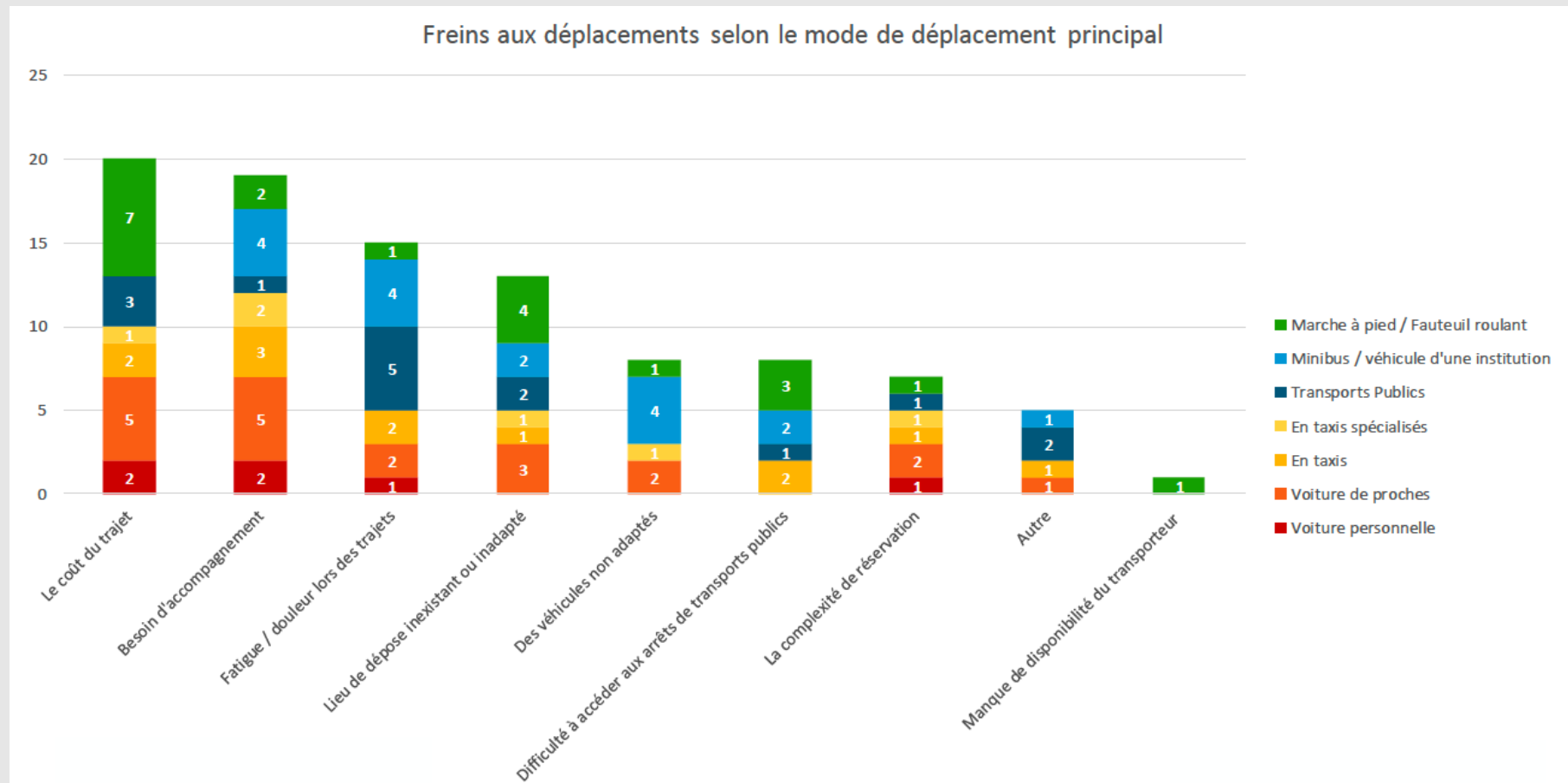
Répartition des personnes selon le type d'aide matérielle nécessaire pour se déplacer



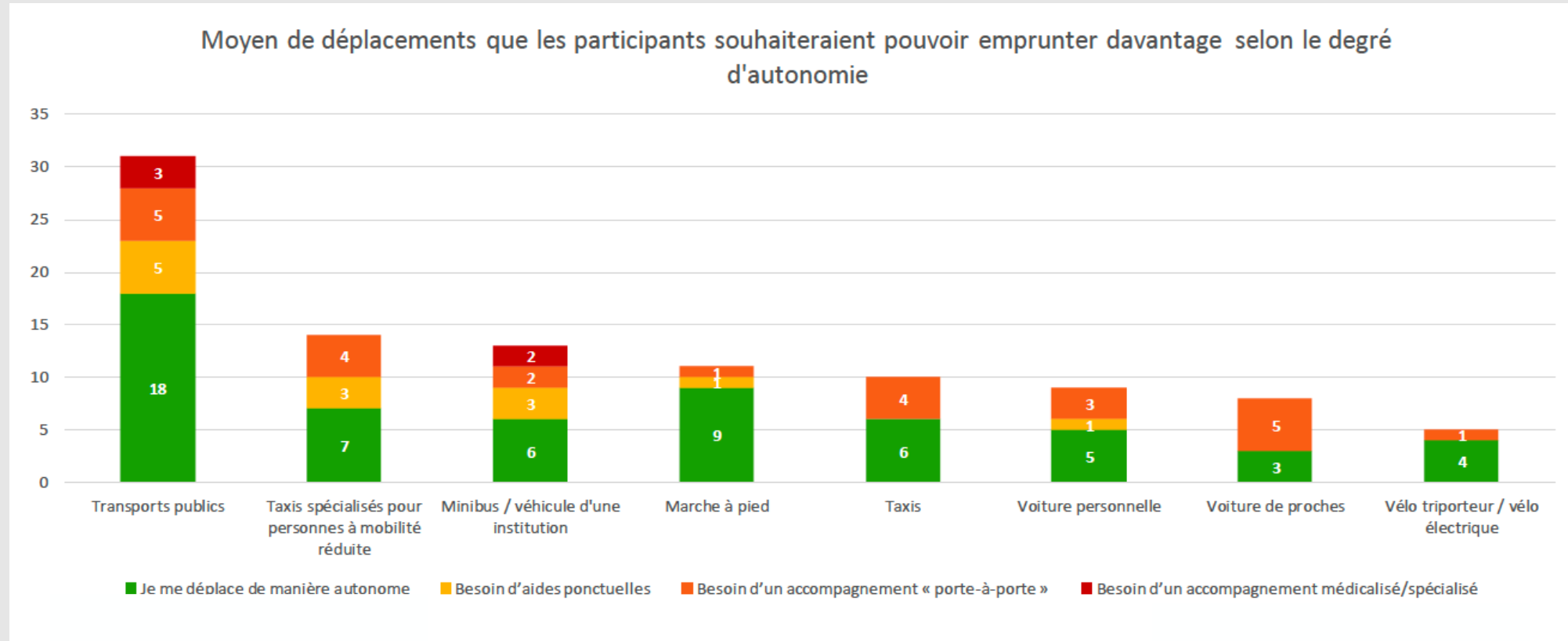
■ Aucune ■ Canne ■ Déambulateur ■ Chaise roulante manuelle ou électrique

NB : Possibilité de partager le contenu du questionnaire pour les intéressé·e·s

# Les freins aux déplacements

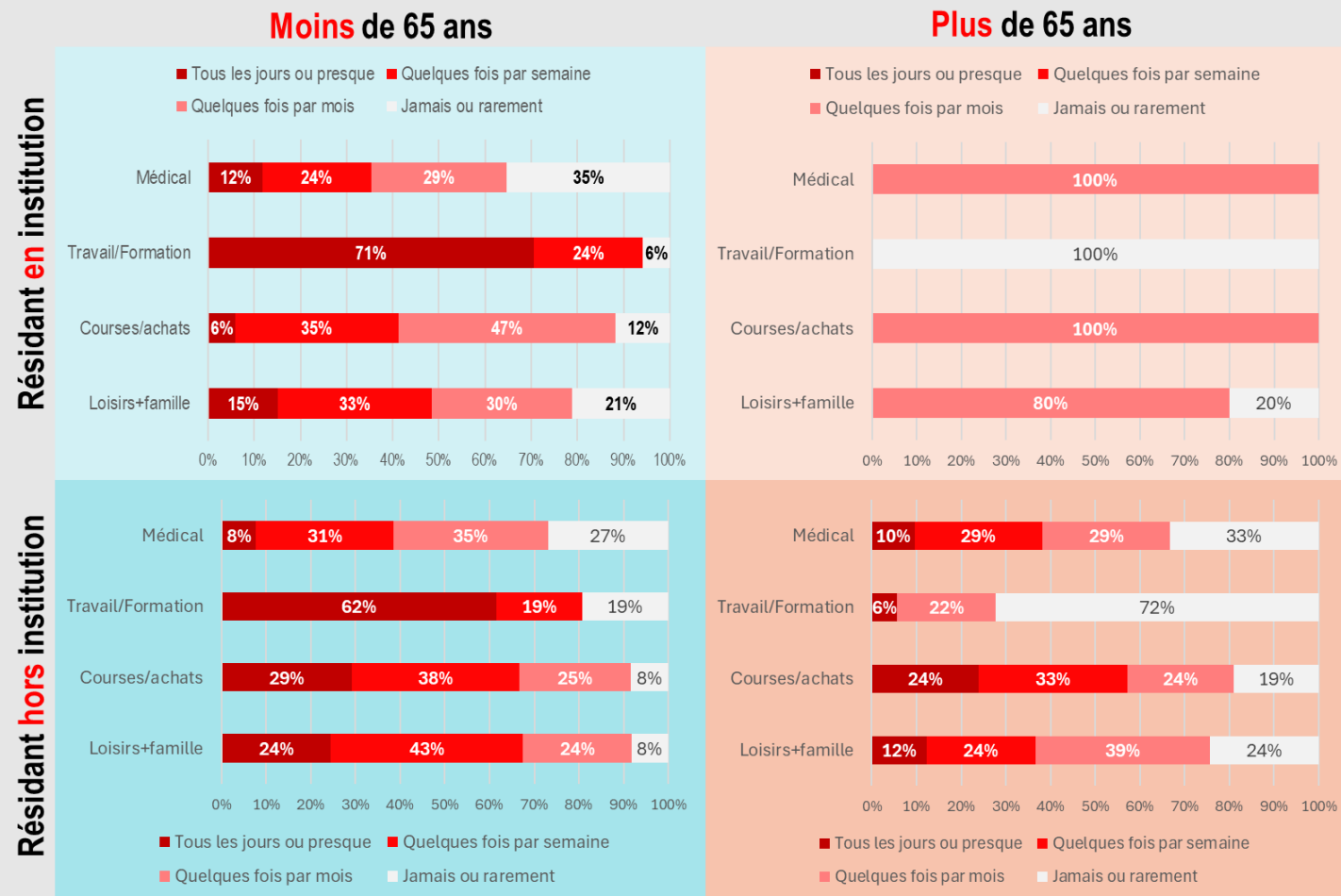


# Utilisations souhaitées



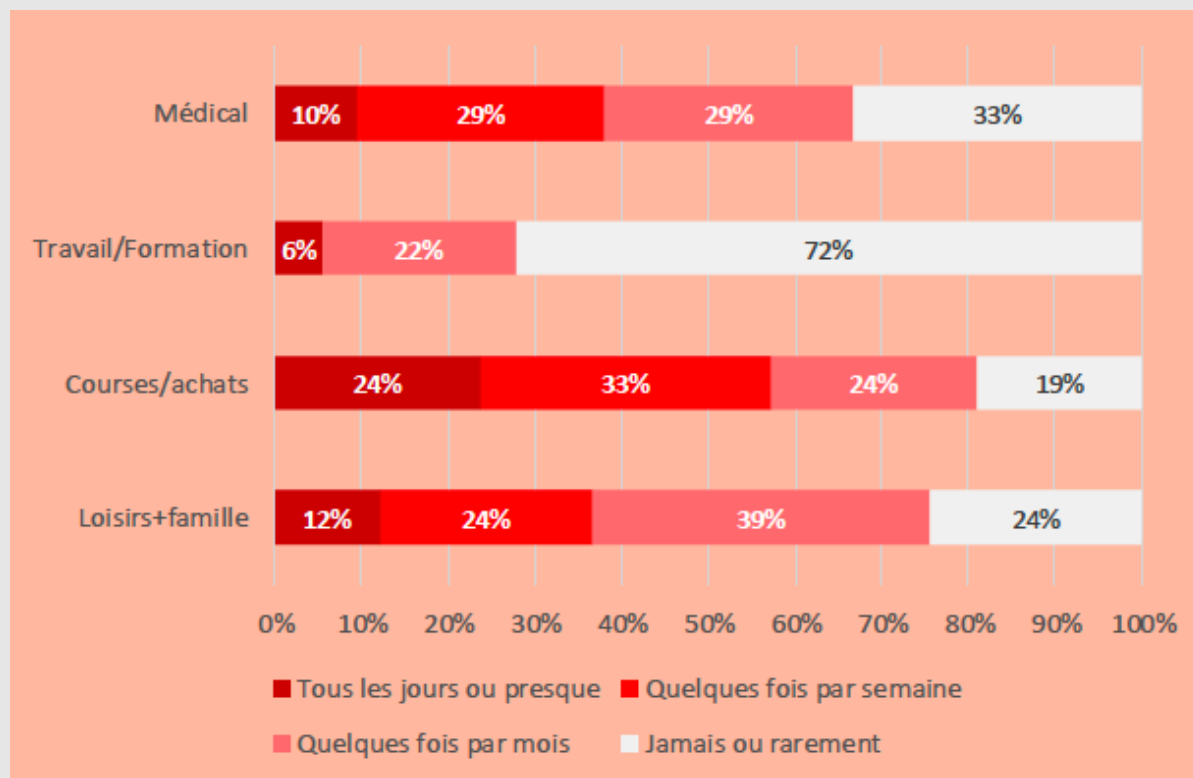
● Près de **la moitié** des répondants souhaiteraient pouvoir prendre davantage **les transports publics**.

# Fréquence des déplacements par profil selon le motif de déplacement



# Fréquence des déplacements par profil selon le motif de déplacement

Plus de 65 ans - personnes à domicile



# Trajets non réalisés

Selon l'âge et le lieu de résidence	Part des trajets souhaités non réalisés
Moins de 65 ans – résidant en institution	10 %
Moins de 65 ans – résidant à domicile	25%
Plus de 65 ans – résidant en institution	0%
<b>Plus de 65 ans – résidant à domicile</b>	<b>45 %</b>

# Trajets non réalisés

Selon l'âge et le lieu de résidence	Part des trajets souhaités non réalisés
Moins de 65 ans – résidant en institution	10 %
Moins de 65 ans – résidant à domicile	25%
Plus de 65 ans – résidant en institution	0%
<b>Plus de 65 ans – résidant à domicile</b>	<b>45 %</b>

- La part des trajets souhaités non réalisés est **fortement corrélée à l'âge des participants** mais aussi au **degré de dépendance** dont ils disposent dans leurs déplacements.

# Exemples



« Je fais de la musique à l'usine tous les jeudis, mais ces trajets ne sont pas pris en charge par les prestations complémentaires ; cela devient très compliqué pour ma maman (91 ans) de conduire, surtout de nuit, alors je dois prendre un taxi, c'est très cher ! »



# Exemples



« Ma maladie et mes peurs m'empêchent de traverser une route ou de monter dans un transport public. J'aimerais aussi qu'on donne une petite somme aux proches aidants comme dans certains pays. »



# Exemples



« Lors de la réflexion à propos de nouveaux véhicules, il serait bon et précieux d’y intégrer les PMR ! (...) dans le CEVA il est impossible de circuler dans les allées avec un déambulateur. »



# Exemples



« Améliorer l'adaptation des rues et trottoirs (poubelles, voitures mal garées, travaux !), les arrêts des TPG et l'accès à certains immeubles pour les fauteuils roulants. »



# Exemples



« Il y a aussi un gros travail auprès des personnes "valides ". (...) il y a eu quelques débordements : moqueries, destructions des moyens mis en place pour qu'ils puissent se repérer dans l'espace (pictogrammes etc.). (...) le personnel de ménage retire régulièrement les gommettes disposées sur les boutons et sonnettes - alors que cela facilite grandement les usages au quotidien. » - *Educatrice Fondation Ensemble*



# Exemples



- « Je fais de la musique à l'usine tous les jeudis, mais ces trajets ne sont pas pris en charge par les prestations complémentaires ; cela devient très compliqué pour ma maman (91 ans) de conduire, surtout de nuit, alors je dois prendre un taxi, c'est très cher ! »
- « Ma maladie et mes peurs m'empêchent de traverser une route ou de monter dans un transport public. J'aimerais aussi qu'on donne une petite somme aux proches aidants comme dans certains pays. »
- « Lors de la réflexion à propos de nouveaux véhicules, il serait bon et précieux d'y intégrer les PMR ! (...) dans le CEVA il est impossible de circuler dans les allées avec un déambulateur. »
- « Améliorer l'adaptation des rues et trottoirs (poubelles, voitures mal garées, travaux !), les arrêts des TPG et l'accès à certains immeubles pour les fauteuils roulants. »
- « Il y a aussi un gros travail auprès des personnes "valides ". (...) il y a eu quelques débordements : moqueries, destructions des moyens mis en place pour qu'ils puissent se repérer dans l'espace (pictogrammes etc.). (...) le personnel de ménage retire régulièrement les gommettes disposées sur les boutons et sonnettes - alors que cela facilite grandement les usages au quotidien. » - *Educatrice Fondation Ensemble*

# Synthèse du diagnostic

- Besoins et situations très diversifiés
- Une part importante des déplacements souhaités n'est pas réalisée
- Contradiction avec les principes d'accessibilité et d'égalité (PMR)
- Multiplication des initiatives, mais souvent en silo

# Priorisation des objectifs

Par le groupe de suivi

- **Pour garantir l'accès universel à des solutions de transports adaptées, fiables et abordables :**
  - Réduire l'isolement des personnes âgées, en situation de handicap ou à mobilité réduite
  - Réduire les coûts à charge des usagers

# Priorisation des objectifs

Par le groupe de suivi

- **Pour garantir l'accès universel à des solutions de transports adaptées, fiables et abordables :**
  - Réduire l'isolement des personnes âgées, en situation de handicap ou à mobilité réduite
  - Réduire les coûts à charge des usagers
- **Pour renforcer la sensibilisation au handicap et améliorer la communication et la visibilité des PMR**
  - Sensibiliser l'ensemble des usagers et habitants pour promouvoir le respect des dispositifs d'accessibilité et renforcer les dynamiques d'entraide locale

# Priorisation des objectifs

Par le groupe de suivi

- **Pour garantir l'accès universel à des solutions de transports adaptées, fiables et abordables :**  
Réduire l'isolement des personnes âgées, en situation de handicap ou à mobilité réduite  
Réduire les coûts à charge des usagers
- **Pour renforcer la sensibilisation au handicap et améliorer la communication et la visibilité des PMR**  
Sensibiliser l'ensemble des usagers et habitants pour promouvoir le respect des dispositifs d'accessibilité et renforcer les dynamiques d'entraide locale
- **Pour améliorer l'efficacité des ressources existantes (financières, humaines, matérielles)**  
Mutualiser ce qui est possible de l'être, pour réduire les coûts pour les institutions

## ● Ajout d'une page dédiée à la mobilité pour les personnes en situation de handicap à l'Observatoire des mobilités à Genève (Modus)

### Observatoire des mobilités à Genève



<b>Comportement de mobilité</b>	Transports publics	Transport routier	Accidentologie	Transport marchandises	Trafic aérien
<b>Évolution des parts modales sur le canton</b>	Fréquentation Unireso	Trafic automobile	Nombre d'accidents	Évolution rail + route	Passagers
Part modale des principales villes CH	Entrées et sorties aux gares	Trafic deux roues motorisés	Nombre de victimes	Trafic ferroviaire	Fret en tonnes
Utilisation des modes dans le Grand Genève	Abonnements	Trafic vélo			Mouvements aériens
Usage et perceptions		Équipement des ménages et des personnes			
Alternatives envisagées à la voiture		Stationnement			

En 2021, une personne habitant dans le canton de Genève effectue 2,9 déplacements quotidiens en moyenne, totalisant 23 kilomètres pour une durée de 78 minutes. Il convient de relever que les différentes mesures visant à endiguer la pandémie de COVID-19 encore en vigueur au cours de l'année 2021 ont eu des effets sur les déplacements : ils sont en effet plus rares et plus courts que les années précédentes.



2,9

Nombre de déplacements journaliers en 2021



-17,3 %

Évolution 2015-2021

[>> Observatoire des mobilités – Modus \(lien\)](#)

(In)former et sensibiliser les usagers, le grand public et les professionnels

## ● Création d'une campagne de sensibilisation



>> [exemple en France, sensibilisation au handicap invisible \(lien\)](#)

(In)former et sensibiliser les usagers, le grand public et les professionnels

## ● Création d'une campagne de sensibilisation



>> [exemple en France, sensibilisation au handicap invisible \(lien\)](#)



Modus : 5 capsules vidéo en cours de réflexions !

# Pistes

(In)former et sensibiliser les usagers, le grand public et les professionnels

## ● **Cordons tournesols - Sunflower Lanyard**

Favoriser une meilleure compréhension des **handicaps invisibles** dans les lieux publics

Près de **80%** des handicaps ne sont pas visibles

Disponible :

- dans plusieurs **Centres voyageurs romands des CFF**  
(Genève Cornavin, Genève Eaux-Vives, Lausanne, Morges et Nyon)
- à l'**Aéroport international de Genève**
- à l'**Aéroport international de Zürich**





### ● Transport pour séniors en triporteurs



Faciliter les déplacements des usagers

- **Accompagnement bénévole dans les TP**
- **Formation des conducteurs TPG**

## Créer une plateforme commune pour la mobilité dédiée



● **Disposer d'un outil** qui permet de mutualiser les ressources et de faciliter les déplacements des usagers

es  
fondation  
ensembles

FONDATION  
FOYER-HANDICAP

plateforme  
du réseau seniors  
Genève

citec

**Merci !**